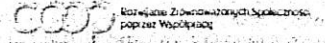


1 lipca - Międzynarodowy Dzień Spółdzielczości



„Gdyby każdy miał to samo, nikt nikomu nie byłby potrzebny”
Książdz Jan Twardowski



W 1923 roku Międzynarodowy Związek Spółdzielczy (ICA) proklamował obchody Międzynarodowego Dnia Spółdzielczości w każdą pierwszą sobotę lipca. Obchody miały stać się okazją do popularyzacji tematyki spółdzielczej na świecie i promowania spółdzielczych ideałów międzynarodowej solidarności, efektywności ekonomicznej, równości i pokoju. Celem obchodów jest także rozwijanie i wzmacnianie partnerskich stosunków pomiędzy światowym ruchem spółdzielczym a rządami poszczególnych krajów, samorządami i organizacjami międzynarodowymi.

W 1994 roku Organizacja Narodów Zjednoczonych potwierdziła ważną rolę, jaką spółdzielnie odgrywają w rozwoju gospodarczym, społecznym i kulturalnym, ogłaszając wspólnie od 1995 roku obchodzenie Międzynarodowego Dnia Spółdzielczości. Z tej okazji Międzynarodowy Związek Spółdzielczy i ONZ proklamują hasła kolejnych obchodów. Na 2018 r. brzmi ono „Budowanie Zrównoważonego Rozwoju Społecznego poprzez współpracę”.

W Polsce Międzynarodowy Dzień Spółdzielczości obchodzony jest od 1925 roku, kiedyś w jedną z pierwszych niedziel czerwca, a obecnie zwykle pod koniec tego miesiąca,

co wiąże się z proklamowaniem przez Sejm RP w 1995 r. **1 lipca Międzynarodowym Dniem Spółdzielczości.**

Za sprawą apelu Zgromadzenia Ogólnego Organizacji Narodów Zjednoczonych skierowanego do parlamentów i państw członkowskich o upamiętnienie 100-lecia Międzynarodowego Związku Spółdzielczego, Sejm Rzeczypospolitej Polskiej proklamował dzień 1 lipca dniem spółdzielczości.

Polska spółdzielczość ma bardzo długą tradycję, kształtowała się już w czasie zaborów, rozwijała w okresie międzywojennym, przetrwała czas zawirowań politycznych.

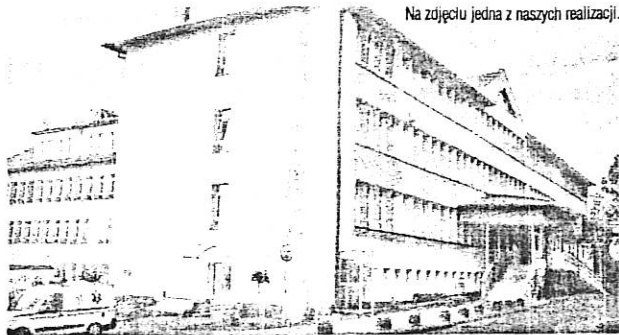
Obecnie w 9200 spółdzielniach zrzeszonych jest ponad 8 mln członków. Spółdzielczość w Polsce rozwija się. Powstają nowe rodzaje spółdzielni, szczególnie wśród ludzi młodych.

Święto spółdzielczości jest okazją do podsumowania osiągnięć spółdzielczych w naszym kraju.



Janusz Paszkowski,
Prezes Zarządu Związku Lustracyjnego Spółdzielni Pracy
w Warszawie.

Remontowo - Wytwórcza Spółdzielnia Pracy „Pokój”



Na zdjęciu jedna z naszych realizacji.

Nasza firma jest jedną z najstarszych firm na terenie powiatu ropczycko-sędziszowskiego, która została założona w 1961 roku.

Z usług spółdzielni przez 57-letni okres działalności skorzystało wielu inwestorów państwowych i w prywatnych z terenu powiatu, jak również spoza jego obszaru. Zdobywane przez lata doświadczenie i prowadzenie nowoczesnych technologii pozwala na podejmowanie coraz trudniejszych zleceń, co czyni firmę profesjonalną i konkurencyjną.

Wykonujemy usługi: budowlane, remontowe, adaptacyjne, elewacyjne, docieplenia, kosztorysowanie, kompleksowe wykończenie wnętrz. Nasi inwestorzy mówią o nas, że jesteśmy firmą: rzetelną, kompetentną, świadczącą usługi na

wysokim poziomie, której można powierzyć realizację skomplikowanych zadań inwestycyjnych.

Kontakt:
Remontowo-Wytwórcza Spółdzielnia Pracy „Pokój”
39-100 Ropczyce, ul. Przemysłowa 15
tel./fax 17 22 18 000, 17 22 18 642
e-mail: Firma_Pokój@interia.pl



Rzeszowska Spółdzielnia Usługowo-Handlowa

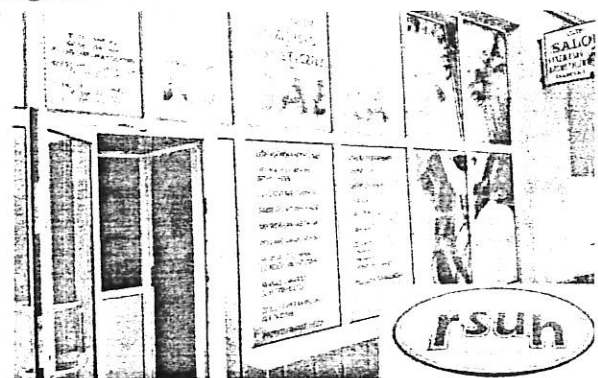
Rzeszowska Spółdzielnia Usługowo-Handlowa założona w roku 1949 jako Spółdzielnia Fryzjerów „Jedność”, blisko 70 lat, mimo dużej konkurencji na rynku, wciąż cieszy się zaufaniem klientów świadcząc wysokiej jakości usługi w zakładach:

- przy ul. Staszica 17 - usługi fryzjerstwa damsko-męskiego, manicure i pedicure,
- przy ul. Zeromskiego 2 - usługi fryzjerstwa damskiego i kosmetyki,
- przy ul. Podchorążych 3 - usługi fryzjerstwa damsko-męskiego, manicure i pedicure,
- przy ul. Ofiar Katynia 15 - usługi fryzjerstwa damskiego,
- przy ul. Bohaterów 5 - usługi fryzjerstwa

- damsko-męskiego,
- przy ul. Dąbrowskiego 58 - usługi fryzjerstwa damskiego i kosmetyki,
- przy ul. Dąbrowskiego 60 - usługi fryzjerstwa męskiego,
- przy ul. Lisa-Kuli 9 - usługi fryzjerstwa damsko-męskiego,
- przy ul. Lisa-Kuli 9 - usługi kosmetyczne, manicure i pedicure.

Zapraszamy do korzystania z naszych usług.

Kontakt:
Rzeszowska Spółdzielnia Usługowo-Handlowa
35-032 Rzeszów, ul. Lisa-Kuli 9



Związek Lustracyjny Spółdzielni Pracy
00-680 Warszawa, ul. Żurawia 47
tel. 22/628 27 63, fax 22/63 00 627
www.zlsp.pl



Delegatura Regionalna w Rzeszowie
35-074 Rzeszów, al. Piłsudskiego 31/110
tel./fax. 17/85 339 19
e-mail: drrzeszow@zlsp.org.pl

SP „OŚWIATA” w Rzeszowie

Jak zwykle mamy coś ciekawego dla osób zainteresowanych zdobyciem kwalifikacji!

SP „OŚWIATA” w Rzeszowie w tym roku oprócz wielu kursów komercyjnych widniejących w ofercie na stronie www.oswiata.rzeszow.pl, proponuje szkolenia dofinansowane w 90% z Europejskiego Funduszu Społecznego.

Realizowane są one w ramach projektu „Wyższe kwalifikacje szansą na lepsze jutro”. Do wyboru jest jedno z poniższych szkoleń:

- Prowadzenie spraw rachunkowo-finansowych - 80 godzin, wkład własny TYLKO 100 zł
- Prowadzenie spraw kadrowo-placowych - 80 godzin, wkład własny TYLKO 100 zł
- Kosmetyczka - 240 godzin (wymagane wykształcenie średnie, może być bez matury), wkład własny TYLKO 500 zł (uczestniczki otrzymują na własność kpl przyborów kosmetycznych za 150 zł).

Każde szkolenie kończy się wydaniem zaświadczenia o ukończeniu kursu według wzoru MEN oraz egzaminem zewnętrznym i certyfikatem VCC (dwa pierwsze) lub dyplomem czeladnika w zawodzie kosmetyczka.

Warunki uczestnictwa opisane są w REGULAMINIE REKRUTACJI I UCZESTNICTWA, który znajduje się na naszej stronie internetowej w zakładce PROJEKTY UNIJNE „Wyższe kwalifikacje szansą na lepsze jutro”.

W szczególności zapraszamy osoby z wykształceniem średnim, osoby 50+ lub niepełnosprawne. Liczba miejsc jest ograniczona!

Informacji udzielamy pod nr tel. 17 85 341 50 w godz. od 8.00 do 17.00

Zainwestuj w swoją przyszłość
i
pokursuj w „Oświacie”

Spółdzielnia Pracy „Oświata” w Rzeszowie
al. J. Piłsudskiego 31 (pokój nr 208),
35-074 Rzeszów

Kontakt:
tel. 17 853 41 50
e-mail: oswiata@oswiata.rzeszow.pl

 **OŚWIATA**
w Rzeszowie

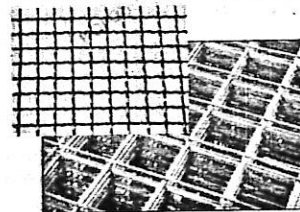
Spółdzielnia Pracy w Studzianie-Dolne

SIATKI I OGRODZENIA PRODUCENT

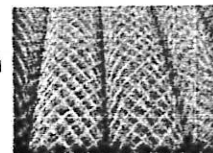
Spółdzielnia Pracy w Studzianie-Dolne

Siatki ogrodzeniowe powlekanie i ocynkowane

Siatki krepowane jedno i wielokarbowe
składane z drutów stalowych i ocynkowanych

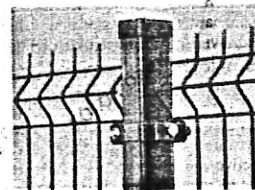


Maty zgrzewane
(budowlane, kosze gabionowe)
z drutów prostych
stalowych i ocynkowanych.



System ogrodzeniowy

System ogrodzeniowy wykonany
z paneli zgrzewanych z przegięciami
wraz ze słupkami oraz akcesoriami
montażowymi



Studzian-Dolne, 37-200 Przeworsk
tel./fax 16 648 78 10, kom. 605 277 514, 609 585 545

e-mail: biuro@siatki-studzian.pl www.siatki-studzian.pl

Spółdzielnia Metalowo-Odlewnicza Ogniwo

Spółdzielnia Metalowo-Odlewnicza Ogniwo powstała w 1949 r. Obecnie jesteśmy jednym z głównych producentów kotłów grzewczych na paliwa stałe w Polsce. Nasz zakład produkcyjny obejmuje dwa wydziały: wydział produkcji metalowej oraz odlewnię żeliwa. Pierwszy z nich zajmuje się głównie produkcją części blaszanych kotłów i ich montażem.

Badania i rozwój

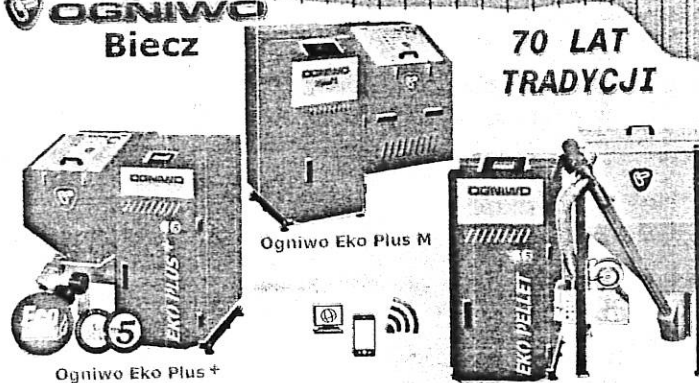
Kotły produkowane przez SMO Ogniwo przechodzą pozytywnie badania atestacyjne, co jest potwierdzone certyfikatami. Poddanie kotłów procesom certyfikacji jest warunkiem koniecznym do wdrożenia urządzeń grzewczych do obrotu handlowego oraz jest rzetelną informacją dla klientów, że wyrób jest bezpieczny i dobrej jakości.

Nabywcy kotłów Ogniwo doceniają wymierną korzyść ekonomiczną i użytkowania oszczędnych, ekologicznych urządzeń. Zakup kotła tej klasy umożliwia także inwestorowi skorzystanie z dofinansowania Wojewódzkiego Funduszu Ochrony Środowiska, przekazywanego za pośrednictwem gmin oraz z europejskich programów ochrony środowiska poza granicami kraju. Obecnie stabilnie i skrupulatnie pracujemy nad swoją marką, dostosowujemy swoje wyroby do potrzeb rynku, staramy się pozyskać nowe rynki, również zagraniczne.

OGNIWO
Biecz

Ekologiczne kotły automatyczne z adaptacyjnym sterownikiem internetowym eCoal.pl

70 LAT TRADYCJI



Ognivo Eko Plus M

Ognivo Eko Plus +

Ognivo Eko Plus Pellet

Spółdzielnia Metalowo-Odlewnicza
ul. Tumidajskiego 3, 38-340 Biecz, tel. 13 44 71 039 www.ogniwobiecz.com.pl

Związek Lustracyjny Spółdzielni Pracy
00-680 Warszawa, ul. Żurawia 47
tel. 22/628 27 63, fax 22/63 00 627
www.zlsp.pl



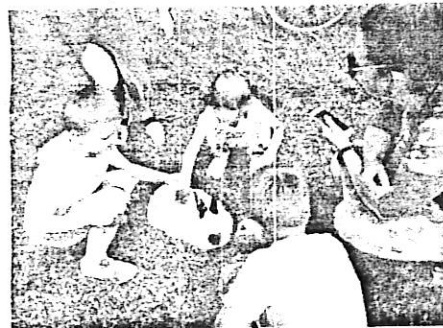
Delegatura Regionalna w Rzeszowie
35-074 Rzeszów, al. Piłsudskiego 31/110
tel./fax. 17/85 339 19
e-mail: drzeszow@zlsp.org.pl

W tym roku swoje stoiska zaprezentowały następujące spółdzielnie:

- ↳ Spółdzielnia ZODIAK z Rzeszowa
- ↳ Gminna Spółdzielnia „Samopomoc Chłopska” z Ropczyc
- ↳ Spółdzielnia Ogrodniczo-Pszczelarska z Rzeszowa
- ↳ Podkarpacki Bank Spółdzielczy Oddział Wiodący w Rzeszowie
- ↳ Regionalny Związek Spółdzielni Produkcji Rolnej w Rzeszowie
- ↳ Spółdzielnia Pracy „Oświata” z Rzeszowa
- ↳ Spółdzielnia Mieszkaniowa „Nowe Miasto”
- ↳ Rzeszowska Agencja Rozwoju Regionalnego
- ↳ Międzywojewódzka Usługowa Spółdzielnia Inwalidów MUSI
- ↳ Spółdzielnia RENA
- ↳ Okręgowa Spółdzielnia Mleczarska Stalowa Wola
- ↳ Spółdzielnia Pracy w Studzianie-Dolne
- ↳ Spółdzielnia Metalowo-Odlewnicza „OGNIWO” z Bieczu
- ↳ Spółdzielnia Socjalna „BLIZKA”
- ↳ Spółdzielnia Socjalna „Dobry Dzień”

Spółdzielczość rolnicza zaprezentowała wiejską zagrodę; sektor spożywczy: wysokiej jakości wyroby piekarnicze, cukierki oraz wędliniarskie, miody, wysokiej jakości produkty mleczarskie; bank spółdzielczy reklamował swoje produkty bankowe; spółdzielnie pracy zaprezentowały: piec c.o., siatki krepowane i ogrodzenia panelowe oraz usługi szkoleniowe; spółdzielnie socjalne - ręcznie wykonane zabawki oraz wesołe miasteczko dla dzieci.

Na scenie zaprezentowała się Orkiestra Dęta WSK PZL



Rzeszów, od wielu lat ciesząca publiczność wspaniałymi występami, które jeszcze przez długi czas po występie nie pozwoliły o sobie zapomnieć. Później prezentowali swoje umiejętności wokalnie-taneczne młodzi artyści z Centrum Sztuki Wokalnej w Rzeszowie pod przewodnictwem pani Ani Czenczek, którzy bawili publiczność swoimi występami, a ich wysoki poziom artystyczny zachwylił wszystkich oglądających, którzy śpiewali razem z artystami.

mi, a ich wysoki poziom artystyczny zachwylił wszystkich oglądających, którzy śpiewali razem z artystami. Artyści z Osiedlowego Klubu Gwarek, działającego przy Rzeszowskiej Spółdzielni Mieszkaniowej, z ogromną energią prezentowali swoje umiejętności taneczne i wokalne. Publiczność może nawet z odrobiną zazdrości oglądała przepiękne występy, gratulując wspaniałej kondycji oraz znajomości tak wielu tańców.

Spółdzielczość rolnicza zaprezentowała wiejską zagrodę; sektor spożywczy: wysokiej jakości wyroby piekarnicze, cukierki oraz wędliniarskie, miody, wysokiej jakości produkty mleczarskie; bank spółdzielczy reklamował swoje produkty bankowe; spółdzielnie pracy zaprezentowały: piec c.o., siatki krepowane i ogrodzenia panelowe oraz usługi szkoleniowe; spółdzielnie socjalne - ręcznie wykonane zabawki oraz wesołe miasteczko dla dzieci.

Na scenie zaprezentowała się Orkiestra Dęta WSK PZL Rzeszów, od wielu lat ciesząca publiczność wspaniałymi występami, które jeszcze przez długi czas po występie nie pozwoliły o sobie zapomnieć. Później prezentowali swoje umiejętności wokalnie-taneczne młodzi artyści z Centrum Sztuki Wokalnej w Rzeszowie pod przewodnictwem pani Ani Czenczek, którzy bawili publiczność swoimi występami, a ich wysoki poziom artystyczny zachwylił wszystkich oglądających, którzy śpiewali razem z artystami.

Artyści z Osiedlowego Klubu Gwarek, działającego przy Rzeszowskiej Spółdzielni Mieszkaniowej, z ogromną energią prezentowali swoje umiejętności taneczne i wokalne. Publiczność może nawet z odrobiną zazdrości oglądała przepiękne występy, gratulując wspaniałej kondycji oraz znajomości tak wielu tańców.

Kolejne występy artystów działających przy Spółdzielni Mieszkaniowej Nowe Miasto zachwyliły publiczność, która tłumnie zebrała się wokół sceny.

Przepiękne stroje i wysoka jakość wykonywanych utworów, szczególnie przez najmłodszych 3- i 4-latków, które z ogromną gracją prezentowały swoje umiejętności na scenie, pozwoliły oglądającym przenieść się w świat bajek i marzeń. Wszystkie grupy zachwyciły wysokim poziomem wykonania i ogromnym zaangażowaniem w swój występ. Prowadzący umiejętnie wprowadzali nas w kolejne występy, tak akcentując zapowiedzi, że każdy z niecierpliwością czekał na kolejny występ. Kłamrą spinającą wszystkie występy był pokaz zumbi w wykonaniu pań, które z uśmiechem na ustach prezentowały swoje umiejętności. Finałem wieczoru był Festywny Spółdzielczy z zespołem „BYĆ MOŻE”, który do późnych godzin nocnych brzmiał na rzeszowskich Bulwarach.

Imprezę uświetniły również m.in.: wjazd motocyklistów klubu Honda z Łańcuta, wiejska zagroda, rękodzieło VialArt, kosmetyki, Fundacja z Sercem, Klinika dr Misia i Kłown,

Szkola Językowa Profi Center, Agencja Dziel Społecznych, Młode Krzeszowianki oraz piękna prezentacja prac Regionalnego Stowarzyszenia Twórców Kultury działającego przy WDK w Rzeszowie, które z okazji 100-lecia odzyskania przez Polskę niepodległości przygotowało piękne patriotyczne stoisko, oraz prezentacja wozów strażackich ze Słociny, która pozwoliła spełnić marzenie niejednego dziecka, które chce w przyszłości zostać strażakiem.

Zaznaczyć należy, że prezydent miasta Rzeszowa, pan Tadeusz Ferenc, objął naszą imprezę honorowym patronatem. Pan prezydent wraz z małżonką zaszczytili nas swoją obecnością. Tak jak w latach ubiegłych, miasto włączyło się w pomoc przy organizacji naszej imprezy, za co składamy serdeczne podziękowania.

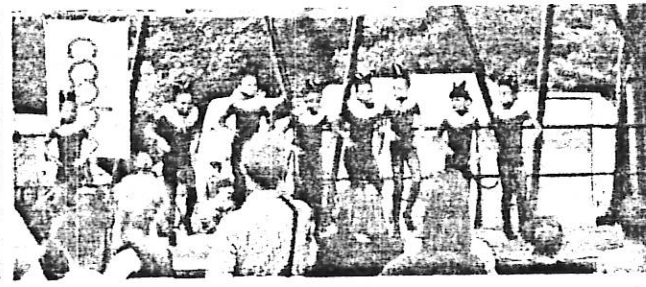
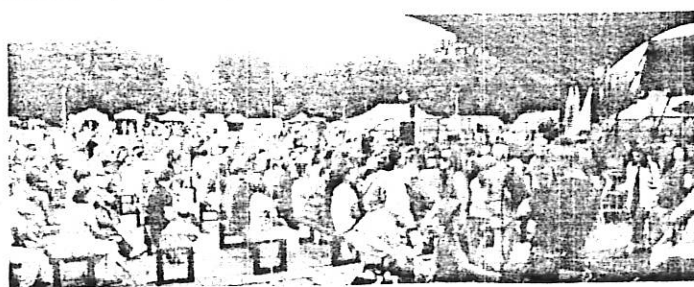


Przepiękna pogoda i otaczająca nas przyroda pozwoliły nam zrealizować bogaty program artystyczny, w którym każdy znalazł coś dla siebie. Tłumy mieszkańców podkarpacia bawili się do późnych godzin nocnych, co daje nam ogromną satysfakcję, że takie imprezy dla całej rodziny są potrzebne i cieszą się dużym powodzeniem. Mam nadzieję, że impreza ta była dla wszystkich okazją do odpoczynku i wspaniałej zabawy.

Impreza odbyła się również przy wsparciu sponsorów, którymi byli: Związek Lustracyjny Spółdzielni Pracy, Krajowa Rada Spółdzielcza, Spółdzielnia ZODIAK, Rzeszowska Spółdzielnia Mieszkaniowa, Spółdzielnia Mieszkaniowa „Nowe Miasto”, PSS Społem Rzeszów, Podkarpacki Związek Spółdzielni Mieszkaniowych, Spółdzielnia Ogrodniczo-Pszczelarska z Rzeszowa, Podkarpacki Bank Spółdzielczy, Spółdzielnia Pracy w Studzianie-Dolne, Spółdzielnia Pracy „Oświata” oraz Podkarpacki Ośrodek Doradztwa Rolniczego w Boguchwale.

Wszystkim, którzy w jakikolwiek sposób przyczynili się do tego, że już po raz siódmy mogliśmy się spotkać, by świętować z okazji Międzynarodowego Dnia Spółdzielczości i promować spółdzielnie, składam serdeczne podziękowania.

Elżbieta Pięta,
DR ZLSP w Rzeszowie



Związek Lustracyjny Spółdzielni Pracy
00-680 Warszawa, ul. Żurawia 47
tel. 22/628 27 63, fax 22/63 00 627
www.zlsp.pl



Delegatura Regionalna w Rzeszowie
35-074 Rzeszów, al. Piłsudskiego 31/110
tel./fax. 17/85 339 19
e-mail: drrzeszow@zlsp.org.pl

CHEMA-ELEKTROMET Spółdzielnia Pracy w Rzeszowie

CHEMA-ELEKTROMET Spółdzielnia Pracy w Rzeszowie działa na rynku już od ponad 60 lat. Strategicznym celem działalności firmy CHEMA-ELEKTROMET Spółdzielnia Pracy jest produkcja farmaceutyków najwyższej jakości zaspokajających określone terapeutyczne wymagania, potrzeby i oczekiwania zarówno pacjentów, jak i środowiska medycznego.

Początkowo głównym źródłem dochodu była produkcja i usługi o różnym profilu, produkcja farmaceutyczna stanowiła jedynie ułamek działalności firmy. W latach dziesięćdziesiątych produkcja farmaceutyczna stanowiła już podstawową działalność spółdzielni.

Spółdzielnia posiada laboratoria fizykochemiczne i mikrobiologiczne, w których są prowadzone badania produktów pod kątem zgodności z normami technologicznymi. Rosnąca konkurencja nowych generacji produktów leczniczych i wyrobów medycznych oraz duży postęp w pracy lekarzy powodują, że w pogoni za trendami rokrocznie lista wyrobów spółdzielni jest poszerzana o nowe pozycje. Przy opracowaniu technologii oraz wdrażaniu nowych produktów CHEMA współpracuje m.in. z ośrodkami naukowo-badawczymi w Polsce: Collegium Medicum UJ w Krakowie, Instytutem Ceramiki i Materiałów Budowlanych w Warszawie oraz naukowcami z innych uczelni medycznych. W ośrodkach naukowych nowe preparaty są testowane i badane pod względem fizycznym, chemicznym i medycznym. Współpraca owocuje materiałami o wysokiej jakości, zyskującymi uznanie na rynku i wśród specjalistów.

Firma posiada dwa zakłady produkcyjne, w jednym z nich wytwarza produkty lecznicze natomiast w drugim wyroby medyczne. W ofercie firmy znajduje się około 90 różnych produktów, głównie dla stomatologów i dermatologów.

Produkcja dermatologiczna to głównie maści antybiotykowe z różnymi substancjami czynnymi, mającymi zastosowanie w większości chorób skóry.

Produkcja stomatologiczna to głównie wyroby medyczne niezbędne w każdym gabinecie stomatologicznym. Wytwarzane są wyroby medyczne i produkty lecznicze stosowane w: stomatologii zachowawczej, endodoncji, chirurgii szczękowo-twarzowej, protezycie stomatologicznej oraz preparaty stosowane w profilaktyce i leczeniu próchnicy i chorób przyzębia.

Jako producent leków CHEMA-ELEKTROMET stosuje system jakości oparty na zasadach GMP. Wytwórca produktów leczniczych jest obowiązany zapewnić, aby produkty lecznicze przez niego wytwarzane były odpowiednio do ich przewidzianego zastosowania, spełniały wymagania pozwolenia na dopuszczenie do obrotu i nie narażały pacjentów na ryzyko związane z niedostatecznym bezpieczeństwem stosowania, nieodpowiednią jakością lub zbyt niską skutecznością.

Jako wytwórca wyrobów medycznych CHEMA stosuje system zarządzania jakością spełniający wymagania ISO 13485 oraz Załącznika II Wytycznych 93/42/EWG.



System jest certyfikowany przez firmę DQS Polska Sp. z o.o. Posiadająca ten system firma wykazuje zdolność dostarczania wyrobów medycznych spełniających wymagania klientów i wymagania przepisów mających zastosowanie do wyrobów medycznych.

Ofertę firmy CHEMA-ELEKTROMET można zobaczyć na stronie www.chema.rzeszow.pl.

Kontakt:
CHEMA-ELEKTROMET Spółdzielnia Pracy
ul. Przemysłowa 9, 35-105 Rzeszów
tel. 17 854 93 69, 862 05 90, fax: 17 862 26 47
www.chema.rzeszow.pl

VII Festyn Spółdzielczy w Parku Kultury i Wypoczynku na Bulwarach w Rzeszowie, 17.06.2018 r.

Delegatura Regionalna Związku Lustracyjnego Spółdzielni Pracy w Rzeszowie zrzesza obecnie 8 spółdzielni pracy. Realizuje podstawowe zadania związku takie jak: lustracja spółdzielni, szkolenia, instruktaż, doradztwo oraz promocja spółdzielni. Delegatura współpracuje ze spółdzielniami różnych branż, działającymi na terenie województwa podkarpackiego, m.in. takimi jak: spółdzielczość pracy, mieszkaniowa, PSS „Społem”, mleczarska, rolnicza, inwalidów, gminne spółdzielnie „SCh”, banki spółdzielcze, spółdzielnie socjalne.

Na spotkaniach w ramach Klubu Prezesa i Głównego Księgowego Spółdzielcy, które działają we wszystkich delegaturach związku, omawiane są bieżące problemy dot. zmian w prawie, przeprowadzane są szkolenia, prezentacje spółdzielni poszczególnych pionów oraz nawiązują się współpraca międzybranżowa.



Z tej współpracy zrodził się pomysł, aby razem świętować Międzynarodowy Dzień Spółdzielczości, który w Polsce obchodzony jest od 1925 roku w dniu 1 lipca. Już od 2012 r. w Parku Kultury i Wypoczynku „Bulwary” w Rzeszowie Spółdzielcy z Podkarpacia spotykają się na imprezie spółdzielczej. Również w tym roku 17 czerwca już po raz siódmy od-

Podkarpacki Bank Spółdzielczy i RARR. Trzeba przyznać, że spółdzielcy, mimo tego, iż poświęcają swój wolny czas, chcą przyjechać i zaprezentować swoje produkty i usługi, chcą pokazać, że spółdzielnie istnieją i, mimo wielu trudności, nadal działają na rynku, a produkty i usługi spółdzielcze są na wysokim poziomie i bardzo dobrej jakości.

Związek Lustracyjny Spółdzielni Pracy
00-680 Warszawa, ul. Żurawia 47
tel. 22/628 27 63, fax 22/63 00 627
www.zlsp.pl



Delegatura Regionalna w Rzeszowie
35-074 Rzeszów, al. Piłsudskiego 31/110
tel./fax. 17/85 339 19
e-mail: drrzeszow@zlsp.org.pl